

 **arian**

pump

Tecnologia e qualità
Technology and quality



CATALOG OF PRODUCT





➡ **Submersible Pumps**

➡ **Submersible Pump Motors**

Industrial Pumps

Booster Sets

Centrifugal Pumps

Drainage Pumps

6" Cast Body Radial Impeller Submersible Pumps

G6 XR09

Pump Type	Stage	Motor		lt/s m³/h	0	0,5	1	1,5	2	2,5	3	3,5	4	4,5
		Kw	Hp		0	1,8	3,6	5,4	7,2	9,0	10,8	12,6	14,4	16,2
XR09 05/10	10	4	5,5	Hm (m)	117	115	112	108	90	87	72	54	32	7
XR09 07/15	15	5,5	7,5		177	174	170	161	149	131	109	81	48	10
XR09 10/20	20	7,5	10		235	232	226	215	199	175	145	108	63	14
XR09 12/25	25	9,3	12,5		295	290	283	269	248	220	182	135	80	17
XR09 15/30	30	11	15		353	349	339	323	298	263	218	162	96	20
XR09 20/40	40	15	20		471	465	452	431	397	351	291	216	128	27

G6 XR12

Pump Type	Stage	Motor		lt/s m³/h	0	1,5	2	2,5	3	3,5	4	4,5	5	5,5
		Kw	Hp		0	5,4	7,2	9	11	13	14	16	18	20
XR12 07/08	8	5,5	7,5	Hm (m)	98	96	95	93	90	85	79	70	59	46
XR12 10/10	10	7,5	10		124	121	119	117	114	108	101	91	78	62
XR12 12/13	13	9,3	12,5		159	156	154	150	145	137	126	112	94	71
XR12 15/16	16	11	15		197	193	191	187	181	171	158	141	119	92
XR12 20/21	21	15	20		254	251	248	242	234	221	204	181	152	116
XR12 25/26	26	18,5	25		319	313	309	303	292	277	256	228	193	149
XR12 30/32	32	22	30		392	385	380	373	360	341	315	281	237	183
XR12 35/37	37	26	35		453	445	440	430	416	394	364	325	275	211

6" Cast Body Submersible Pumps

G6 P30

Pump Type	Stage	Motor		lt/s m³/h	0	2	3	4	5	6	7	8	9	10	11	12
		Kw	Hp		0	7,2	10,8	14,4	18	21,6	25,2	28,8	32,4	36	39,6	43,2
P30 07/04	4	5,5	7,5	Hm (m)	70	65	63	59	56	52	48	43	38	33	27	21
P30 10/06	6	7,5	10		102	96	92	87	82	76	69	62	53	45	35	25
P30 12/07	7	9,3	12,5		121	113	108	102	96	89	82	73	65	55	45	34
P30 15/08	8	11	15		138	130	124	118	111	103	95	85	75	64	52	39
P30 20/13	13	15	20		217	203	195	184	173	160	146	130	113	94	74	53
P30 25/16	16	18,5	25		270	253	242	230	215	199	182	163	142	114	95	69
P30 30/19	19	22	30		319	300	288	273	256	237	216	193	168	140	111	79
P30 35/22	22	26	35		365	343	320	312	293	271	247	221	192	161	128	92

G6 P45

Pump Type	Stage	Motor		lt/s m³/h	0	7	8	9	10	11	12	13	14	15	16	17	18
		Kw	Hp		0	25,2	28,8	32,4	36	39,6	43,2	46,8	50,4	54	57,6	61,2	64,8
P45 07/03	3	5,5	7,5	Hm (m)	45	40	38	37	36	34	32	30	28	26	24	22	19
P45 10/04	4	7,5	10		59	53	52	50	48	46	44	41	38	35	32	29	25
P45 12/05	5	9,3	12,5		75	67	65	63	60	58	55	51	48	44	40	36	32
P45 15/07	7	11	15		103	93	90	87	83	79	75	71	66	61	55	49	43
P45 20/09	9	15	20		130	116	112	108	104	99	93	88	81	75	68	60	52
P45 25/11	11	18,5	25		160	144	139	134	129	123	116	110	102	94	85	76	67
P45 30/14	14	22	30		199	180	174	168	161	153	145	136	126	116	105	93	81
P45 35/16	16	26	35		231	208	201	194	186	177	167	157	145	133	120	106	92
P45 40/18	18	30	40		257	232	225	217	208	198	188	176	163	150	136	120	104

7" Cast Body Submersible Pumps

G7 P65

Pump Type	Stage	Motor			lt/s 0 0	0	6	8	10	12	14	16	18	20	22	24	26	28
		Kw	Hp	Ø														
P65 15/03	3	11	15	6"	hm (m)	68	64	62	60	57	54	51	47	42	38	32	27	21
P65 20/04	4	15	20			89	85	83	80	76	72	68	63	57	51	44	37	29
P65 25/05	5	18,5	25			111	108	105	102	97	93	87	80	73	65	57	47	37
P65 30/06	6	22	30			133	128	124	120	115	109	102	94	85	76	65	54	42
P65 35/07	7	26	35			155	150	146	141	135	128	120	111	100	89	77	63	49
P65 40/08	8	30	40	8"		177	171	166	161	154	146	137	127	116	103	89	75	59
P65 40/08	8	30	40			177	171	166	161	154	146	137	127	116	103	89	75	59
P65 50/10	10	37	50			223	217	212	206	198	188	177	164	150	135	117	99	78
P65 60/11	11	45	60			245	239	233	226	217	207	195	181	165	148	129	109	86
P65 70/14	14	52	70			313	303	295	285	273	260	244	226	205	183	159	133	104
P65 80/15	15	59	80			336	328	321	311	299	285	268	249	228	204	178	150	119
P65 90/16	16	67	90			355	346	337	327	314	298	280	260	237	212	184	154	121

G7 P80

Pump Type	Stage	Motor		Ø	lt/s m³/h	0	14	16	18	20	21	22	24	26	28	30	32
		Kw	Hp			0	50,4	57,6	64,8	72	75,6	79,2	86,4	93,6	100,8	108	115,2
P80 07/01	1	5,5	7,5	6"	hm (m)	24	21	20	19	18	17	17	16	14	13	11	9
P80 15/02	2	11	15			48	41	39	38	36	35	34	32	29	26	22	18
P80 20/03A	3	15	20			66	57	55	52	49	48	46	43	39	34	30	24
P80 25/04A	4	18,5	25			87	77	74	71	67	65	63	58	52	46	39	32
P80 30/04	4	22	30			98	84	81	78	74	72	70	65	59	53	46	37
P80 35/05A	5	26	35	112		97	93	89	84	81	79	73	66	58	50	41	
P80 40/06	6	30	40	143		121	116	112	107	104	100	93	85	76	66	54	
P80 40/06	6	30	40	143		121	116	112	107	104	100	93	85	76	66	54	
P80 50/07	7	37	50	169		145	140	135	129	126	122	114	105	94	83	69	
P80 60/08	8	45	60	192		166	160	154	147	143	139	130	119	108	94	79	
P80 70/09	9	52	70	215		186	179	172	164	160	155	144	133	119	104	88	
P80 80/10	10	59	80	242		210	203	196	187	182	177	165	152	137	120	101	
P80 90/12	12	67	90	287		247	239	229	218	212	205	191	175	156	136	113	
P80 100/14	14	75	100	330		281	271	259	246	238	231	214	194	173	149	123	





8" Cast Body Radial Impeller Submersible Pumps

G8 XR33

Pump Type	Stage	Motor			0	4	5	6	7	8	9	10	11	12
		Kw	Hp	Ø	0	14,4	18	21,6	25,2	28,8	32,4	36	39,6	43,2
XR33 20/06	6	15	20	6"	154	142	136	129	120	111	99	86	70	51
XR33 25/08	8	18,5	25		205	190	182	172	161	147	132	114	93	68
XR33 30/09	9	22	30		231	213	204	194	181	166	148	129	104	77
XR33 35/10	10	26	35		256	237	227	215	201	184	165	143	116	85
XR33 40/12	12	30	40		309	285	273	258	241	221	198	172	139	102
XR33 40/12	12	30	40	8"	309	285	273	258	241	221	198	172	139	102
XR33 50/13	13	37	50		335	308	295	280	261	240	214	186	151	111
XR33 50/16	16	37	50		412	379	363	344	321	295	264	229	186	136
XR33 60/17	17	45	60		436	403	386	366	341	313	280	243	197	145
XR33 60/19	19	45	60		488	451	432	409	381	350	313	272	221	162
XR33 70/21	21	52	70		539	489	477	452	421	387	346	300	244	179
XR33 70/22	22	52	70		565	522	500	474	442	405	363	314	255	188
XR33 80/24	24	60	80		616	569	545	517	482	442	395	343	279	205
XR33 80/25	25	60	80		642	593	568	538	502	461	412	357	290	213
XR33 90/26	26	67	90		668	617	591	560	522	479	428	372	302	222
XR33 90/27	27	67	90		693	640	613	581	542	497	445	386	313	230

8" Cast Body Submersible Pumps

G8 P92

Pump Type	Stage	Motor			lt/s	0	16	18	20	21	22	23	24	25	26	28	30	32	34
		Kw	Hp	Ø	m³/h	0	57,6	64,8	72	75,6	79,2	82,8	86,4	90	93,6	100,8	108	115,2	122,4
P92 15/02	2	11	15	6"	ftm (m)	55	44	42	39	38	37	35	34	33	31	28	25	22	18
P92 20/03	3	15	20			81	64	61	57	56	54	52	50	48	45	41	36	31	26
P92 30/04	4	22	30			111	89	84	80	77	74	72	69	66	63	57	50	44	36
P92 35/05	5	26	35			134	104	99	93	90	87	84	80	77	73	66	58	50	42
P92 40/06	6	30	40			154	122	113	110	106	102	98	95	90	86	78	68	59	48
P92 40/06	6	30	40	154		122	113	110	106	102	98	95	90	86	78	68	59	48	
P92 50/07A	7	37	50	174		139	132	125	122	118	114	110	106	102	93	84	74	64	
P92 60/07	7	45	60	202		162	154	146	142	138	133	129	124	119	109	98	86	75	
P92 60/08	8	45	60	225		178	169	160	155	150	144	139	133	128	116	103	90	77	
P92 70/09	9	52	70	252		200	191	180	175	170	164	158	152	146	133	119	105	90	
P92 80/10	10	59	80	281		225	214	203	197	191	184	178	171	164	149	134	117	100	
P92 90/12	12	67	90	330		261	248	234	227	220	212	204	196	188	171	152	133	113	
P92 100/13	13	75	100	357		283	269	254	246	238	230	221	213	204	185	165	144	123	
P92 110/14	14	81	110	385		304	289	273	265	256	248	238	229	219	199	178	156	132	
P92 125/15	15	92	125	412		326	310	293	284	275	265	255	245	235	213	191	167	142	

G8 P110

Pump Type	Stage	Motor		Ø	lt/s m³/h	0	18	20	22	24	26	28	30	32	34	36	38	40	42
		Kw	Hp			0	64,8	72,0	79,2	86,4	93,6	100,8	108,0	115,2	122,4	129,6	136,8	144,0	151,2
P110 20/02	2	15	20	6"	ftm (m)	48	40	39	38	36	35	33	32	30	28	26	24	22	20
P110 30/03	3	22	30			72	63	61	59	57	55	52	50	47	44	41	38	34	31
P110 35/04	4	26	35			94	83	80	78	75	72	68	65	61	57	53	49	44	39
P110 40/05A	5	30	40			111	100	97	94	90	86	82	78	73	68	62	56	50	44
P110 40/05A	5	30	40			111	100	97	94	90	86	82	78	73	68	62	56	50	44
P110 50/06	6	37	50	8"		137	123	120	116	112	107	102	97	91	85	79	72	64	57
P110 60/07A	7	45	60			155	141	137	133	128	123	117	111	104	97	89	81	73	64
P110 70/08	8	52	70			186	166	161	156	150	144	138	130	123	115	106	97	87	77
P110 80/09A	9	59	80			204	185	180	174	168	161	154	146	137	128	118	108	97	85
P110 90/10	10	67	90			229	203	197	191	183	176	168	159	150	140	129	118	106	94
P110 100/11	11	75	100	10"		251	223	217	210	202	193	184	175	164	154	142	130	117	103
P110 110/13	13	81	110			297	260	253	244	235	225	214	202	190	177	163	148	133	117
P110 110/13	13	81	110			297	260	253	244	235	225	214	202	190	177	163	148	133	117
P110 125/14	14	92	125			320	284	276	267	257	246	235	222	209	195	181	165	149	131
P110 150/17	17	110	150			389	345	335	324	312	299	285	270	254	237	219	200	180	159
P110 175/20	20	129	175			457	406	394	381	367	352	335	318	299	279	258	236	212	187

8" Cast Body Submersible Pumps

G8 P135

Pump Type	Stg	Motor		Ø	It/s m³/h	0	24	26	28	30	32	34	36	38	40	42	44	46	48
		Kw	Hp			0	86,4	93,6	100,8	108	115,2	122,4	129,6	136,8	144	151,2	158,4	165,6	172,8
P135 15/01	1	11	15	6"	Hm (mt)	30	23	22	22	21	20	19	18	17	16	15	13	12	10
P135 25/02	2	18,5	25			59	46	45	43	42	40	38	36	34	32	29	27	24	20
P135 40/03	3	30	40			93	72	70	68	66	64	61	59	56	53	50	46	42	38
P135 40/03	3	30	40	8"		93	72	70	68	66	64	61	59	56	53	50	46	42	38
P135 50/04	4	37	50			125	96	93	90	86	83	79	75	71	66	61	55	49	42
P135 60/05A	5	45	60			142	109	105	102	98	94	90	85	80	75	69	63	57	49
P135 70/06A	6	52	70			177	135	131	127	122	117	112	106	100	93	85	77	69	60
P135 80/07A	7	59	80			191	147	142	138	132	127	121	115	108	100	92	83	74	64
P135 90/07	7	67	90			215	166	161	156	150	144	137	130	122	114	105	95	84	73
P135 100/08	8	75	100			243	180	174	168	161	154	147	138	129	120	109	98	86	73
P135 110/09	9	81	110			262	202	196	190	183	176	168	159	150	140	129	117	105	91
P135 110/09	9	81	110	10"		262	202	196	190	183	176	168	159	150	140	129	117	105	91
P135 125/10	10	92	125			297	232	225	217	210	201	192	182	171	159	146	133	118	102
P135 150/12	12	110	150			342	273	266	258	249	240	229	218	206	192	178	162	145	126
P135 175/14	14	129	175			403	317	308	299	289	278	266	253	239	224	208	190	171	150

G8 P200

Pump Type	Stg	Motor		Ø	It/s m³/h	0	15	20	25	30	35	40	45	50	55	60	65	70	75
		Kw	Hp			0	54	72	90	108	126	144	162	180	198	216	234	252	270
P200 20/01	1	15	20	6"	Hm (mt)	29	26	25	24	22	21	20	19	18	17	16	14	12	10
P200 35/02	2	26	35			58	51	49	47	43	41	39	38	36	34	31	28	24	20
P200 50/03	3	37	50			88	79	76	72	67	62	60	58	55	51	48	44	39	33
P200 70/04	4	52	70	8"		117	105	102	97	90	83	81	78	74	69	64	58	50	42
P200 90/05	5	67	90			146	132	128	122	114	106	102	98	92	86	80	71	62	52
P200 110/06	6	81	110			176	158	152	144	134	124	120	115	109	102	94	85	74	62
P200 125/07	7	92	125	10"		208	187	180	170	158	145	140	134	126	118	108	97	85	72
P200 150/09	9	110	150			269	239	229	216	200	184	177	170	160	149	137	122	107	90
P200 175/10	10	129	175			294	263	253	241	223	207	200	192	181	170	157	142	123	104
P200 175/11	11	129	175			324	289	279	265	246	228	220	211	199	187	172	156	136	114

10" Döküm Gövdeli Dalgıç Pompalar

G10 P260

Pump Type	Stg	Motor		Ø	It/s m³/h	0	10	20	30	40	45	50	55	60	65	70	75	80	85	90
		Kw	Hp			0	36	72	108	144	162	180	198	216	234	252	270	288	306	324
P260 50/01	1	37	50	8"	Hm (mt)	49	48	46	44	42	41	40	39	37	36	35	33	31	28	25
P260 100/02	2	74	100			99	95	92	88	83	81	79	77	75	72	69	66	61	57	51
P260 150/03	3	110	150	148		143	137	131	125	122	119	116	112	108	104	98	92	85	76	
P260 200/04	4	147	200	10"		198	191	183	175	167	163	159	154	150	144	138	131	123	113	101
P260 250/05	5	185	250			247	239	229	219	209	204	198	193	187	180	173	164	154	141	127

G10 P360

Pump Type	Stg	Motor		Ø	It/s m³/h	0	20	40	60	80	90	100	110	120	130	140	160
		Kw	Hp			0	72	144	216	288	324	360	396	432	468	504	576
P360 50/01	1	37	50	8"	Hm (m)	41	39	36	31	26	24	24	23	21	19	17	11
P360 100/02	2	74	100			81	77	71	62	52	49	47	45	43	39	33	21
P360 150/03	3	110	150	122		116	107	93	78	73	71	68	64	58	50	32	
P360 200/04	4	147	200	163		155	143	124	104	97	95	91	85	77	67	43	
P360 250/05	5	185	250	203		193	178	155	130	122	118	113	107	97	83	53	



4" Floating Impeller, Stainless Steel Body, Plastic Component Submersible Pumps

G4 F03

Pump Type	Stg	Motor		lt/dk m³/h	15	20	25	30	35	40	45	50
		Kw	Hp		0,9	1,2	1,5	1,8	2,1	2,4	2,7	3,0
F03 07/10	10	0,55	0,75	Hm (mt)	65	63	60	55	50	44	37	29
F03 10/14	14	0,75	1		86	83	79	74	67	60	52	42
F03 15/20	20	1,1	1,5		131	127	120	111	101	90	75	60

G4 F04

Pump Type	Stg	Motor		lt/dk m³/h	20	25	30	35	40	45	50	60	70
		Kw	Hp		1,2	1,5	1,8	2,1	2,4	2,7	3,0	3,6	4,2
F04 07/08	8	0,55	0,75	Hm (mt)	51	50	49	46	43	41	38	30	19
F04 10/11	11	0,75	1		68	66	64	61	58	54	49	38	26
F04 15/16	16	1,1	1,5		101	98	95	89	83	77	70	54	33
F04 20/21	21	1,5	2		135	132	127	122	115	108	100	79	49
F04 30/32	32	2,2	3		200	194	187	177	165	152	138	104	62

G4 F05

Pump Type	Stg	Motor		lt/dk m³/h	25	30	35	40	45	50	60	70	80	90	100
		Kw	Hp		1,5	1,8	2,1	2,4	2,7	3,0	3,6	4,2	4,8	5,4	6,0
F05 07/07	7	0,55	0,75	Hm (mt)	43	42	41	40	39	37	33	28	21	13	7
F05 10/09	9	0,75	1		55	54	52	51	49	47	43	37	28	20	10
F05 15/14	14	1,1	1,5		87	86	83	81	79	76	68	58	47	33	20
F05 20/18	18	1,5	2		113	111	108	105	102	98	88	75	60	42	25
F05 30/27	27	2,2	3		164	161	157	152	147	141	127	109	87	61	35
F05 40/35	35	3	4		217	212	208	202	196	189	170	149	120	87	50
F05 55/44	44	4	5,5		266	260	254	248	238	229	203	172	139	100	59
F05 55/48	48	4	5,5		299	292	285	276	267	256	231	199	160	118	70

G4 F06

Pump Type	Stg	Motor		lt/dk m³/h	35	40	45	50	60	70	80	90	100
		Kw	Hp		2,1	2,4	2,7	3,0	3,6	4,2	4,8	5,4	6,0
F06 07/06	6	0,55	0,75	Hm (mt)	36	35	33	32	30	26	22	18	12
F06 10/08	8	0,75	1		47	46	44	43	39	35	30	24	18
F06 15/12	12	1,1	1,5		72	71	69	68	63	57	49	41	31
F06 20/16	16	1,5	2		98	96	94	92	86	77	68	57	46
F06 30/24	24	2,2	3		142	139	136	132	122	111	97	80	62
F06 40/32	32	3	4		188	185	180	175	162	146	127	105	80
F06 55/40	40	4	5,5		232	227	222	216	202	182	159	131	102
F06 55/44	44	4	5,5		265	260	254	247	230	210	187	159	127

G4 F09

Pump Type	Stg	Motor		lt/dk m³/h	80	90	100	120	140	160	180	200
		Kw	Hp		4,8	5,4	6,0	7,2	8,4	9,6	10,8	12
F09 10/04	4	0,75	1	Hm (mt)	24	23	22	21	19	17	15	12
F09 15/06	6	1,1	1,5		36	35	34,5	32	29	26	22	17
F09 20/08	8	1,5	2		48	47	46	43	39	35	29	24
F09 30/13	13	2,2	3		75	73	71	66	59	50	40	30
F09 40/17	17	3	4		98	96	94	87	79	70	58	46
F09 50/21	21	4	5,5		142	114	111	103	93	82	68	52
F09 55/23	23	4	5,5		134	131	127	118	108	95	79	60
F09 75/32	32	5,5	7,5		182	178	172	160	143	125	105	80

G4 F12

Pump Type	Stg	Motor		lt/dk m³/h	0	100	120	140	160	180	200	220	240	260
		Kw	Hp		0	6,0	7,2	8,4	9,6	10,8	12	13	14,4	16
F12 20/07	7	1,5	2,0	Hm (mt)	45	37	36	33	31	28	25	22	18	14
F12 30/10	10	2,2	3,0		64	54	52	48	44	41	36	32	26	20
F12 40/14	14	3,0	4,0		89	76	72	67	62	56	49	43	35	28
F12 50/17	17	3,7	5,0		107	90	86	80	74	67	59	51	42	32
F12 55/19	19	4,0	5,5		120	102	97	91	89	76	68	58	48	37
F12 75/26	26	5,5	7,5		163	136	129	120	111	100	87	75	61	48
F12 100/38	38	7,5	10		244	201	195	179	168	152	135	120	98	76

G4 F16

Pump Type	Stg	Motor		lt/dk m³/h	160	180	200	220	240	260	280	300	320	340	360	380	400
		Kw	Hp		9,6	10,8	12	13,2	14,4	15,6	16,8	18	19,2	20,4	21,6	22,8	24
F16 30/08	8	2,2	3	Hm (mt)	39	37	35	33	31	29	27	24	22	20	17	14	12
F16 40/11	11	3	4		54	52	49	47	44	41	38	34	31	28	24	21	18
F16 55/15	15	4	5,5		76	73	69	66	63	58	54	50	46	41	36	32	27
F16 75/20	20	5,5	7,5		98	94	89	84	79	74	70	65	60	54	48	42	37
F16 100/26	26	7,5	10		127	120	113	107	101	95	88	78	72	65	55	46	39

6" Stainless Steel Body, Plastik Component Submersible Pumps

G6 X18

Pump Type	Stg	Motor		Ø	lt/s	0	1	2	3	3,5	4	4,5	5	5,5	6	6,5	7	7,5
		Kw	Hp		m³/h	0	3,6	7,2	10,8	12,6	14,4	16,2	18	19,8	21,6	23,4	25,2	27
X18 03/03	3	2,2	3	4"	Hm (m)	42	40	36	33	30	28	26	23	19	17	13	10	7
X18 04/05	5	3	4			71	67	61	54	51	47	43	38	33	27	25	17	11
X18 05/06	6	4	5,5			85	80	73	65	61	56	51	46	39	33	27	20	13
X18 07/09	9	5,5	7,5			123	115	105	92	86	78	71	63	54	45	36	25	15
X18 10/12	12	7,5	10	162		152	139	122	114	104	94	84	72	60	47	34	20	
X18 07/09	9	5,5	7,5	123		115	105	92	86	78	71	63	54	45	36	25	15	
X18 10/12	12	7,5	10	162		152	139	122	114	104	94	84	72	60	47	34	20	
X18 12/15	15	9,3	12,5	205		192	176	156	145	133	122	109	94	80	65	49	32	
X18 15/18	18	11	15	243		228	208	185	172	158	143	127	111	93	75	55	34	
X18 20/24	24	15	20	319		302	278	247	229	210	190	168	144	118	91	62	32	
X18 25/30	30	18,5	25	394		370	338	299	278	254	229	203	174	144	112	78	43	

G6 X25

Pump Type	Stg	Motor		Ø	It/s	0	2	3	3,5	4	4,5	5	5,5	6	6,5	7	8	9
		Kw	Hp		m³/h	0	7,2	10,8	12,6	14,4	16,2	18	19,8	21,6	23,4	25,2	28,8	32,4
X25 03/02	2	2,2	3	4"	Hm (m)	31	27	25	24	22	21	19	18	16	14	12	9	4
X25 05/04	4	4	5,5			61	54	50	47	45	42	39	36	32	28	25	17	8
X25 07/06	6	5,5	7,5			89	79	73	69	66	61	57	52	47	42	36	24	10
X25 10/08	8	7,5	10			121	109	101	96	91	86	80	73	67	59	52	36	18
X25 07/06	6	5,5	7,5	6"		89	79	73	69	66	61	57	52	47	42	36	24	10
X25 10/08	8	7,5	10			121	109	101	96	91	86	80	73	67	59	52	36	18
X25 12/10	10	9,3	12,5			154	135	123	117	110	103	96	89	81	73	64	46	27
X25 15/12	12	11	15			177	162	150	144	136	128	119	110	100	89	78	53	25
X25 20/16	16	15	20			236	211	194	184	174	163	151	139	126	112	98	67	33
X25 25/20	20	18,5	25			294	264	243	231	216	204	189	173	157	139	120	79	35
X25 30/24	24	22	30			351	316	292	277	262	245	228	208	188	167	144	95	40

G6 X30

Pump Type	Stg	Motor			lt/s m³/h	0	2	3	4	5	6	7	8	9	10	11	12	13
		Kw	Hp	Ø		0	7,2	10,8	14,4	18	21,6	25,2	28,8	32,4	36	39,6	43,2	46,8
X30 02/01	1	1,5	2	4"	Hm (m)	17	16	15	14	13	12	11	10	8	7	5	3	2
X30 04/02	2	3	4			33	31	30	28	26	24	22	20	17	14	10	7	3
X30 05/03	3	4	5,5			50	47	45	42	39	36	33	29	25	20	15	10	4
X30 07/04	4	5,5	7,5			66	62	59	56	52	48	43	38	32	26	19	12	5
X30 10/06	6	7,5	10			100	94	90	85	79	73	66	58	50	41	31	21	10
X30 07/04	4	5,5	7,5			66	62	59	56	52	48	43	38	32	26	19	12	5
X30 10/06	6	7,5	10			100	94	90	85	79	73	66	58	50	41	31	21	10
X30 12/07	7	9,3	12,5			118	111	106	100	94	86	78	69	59	48	37	24	11
X30 15/09	9	11	15			147	137	131	124	115	106	96	85	73	60	45	30	14
X30 20/12	12	15	20			194	182	174	164	153	141	128	113	97	80	62	42	21
X30 25/15	15	18,5	25	6"	Hm (m)	256	239	228	216	201	185	168	148	128	105	81	55	28
X30 30/18	18	22	30			303	281	269	255	238	220	199	177	152	125	96	65	31
X30 35/21	21	26	35			347	322	307	289	269	246	222	195	166	135	101	68	33
X30 40/24	24	30	40			388	361	343	323	300	275	246	215	182	146	107	70	35

G6 X38

Pump Type	Stg	Motor		Ø	lt/s	0	3	4	5	6	7	8	9	10	11	12	13	14
		Kw	Hp		∅	m³/h	0	10,8	14,4	18	21,6	25,2	28,8	32,4	36	39,6	43,2	46,8
X38 03/01	1	2,2	3	4"	Hm (m)	18	17	16	15	15	14	13	12	11	9	7	6	4
X38 05/02	2	4	5,5			35	34	33	31	30	28	26	23	21	18	14	11	7
X38 07/03	3	5,5	7,5			49	48	46	45	43	40	37	33	29	25	20	14	8
X38 10/04	4	7,5	10			67	65	63	61	58	54	50	45	40	34	27	20	13
X38 07/03	3	5,5	7,5	6"		49	48	46	45	43	40	37	33	29	25	20	14	8
X38 10/04	4	7,5	10			67	65	63	61	58	54	50	45	40	34	27	20	13
X38 12/05	5	9,3	12,5			85	83	81	78	74	70	65	59	53	45	37	28	19
X38 15/06	6	11	15			102	99	96	92	88	83	77	70	62	54	44	34	23
X38 20/08	8	15	20			136	131	128	123	117	110	102	93	83	72	59	46	32
X38 25/10	10	18,5	25			171	165	161	155	147	138	128	116	104	89	74	56	38
X38 30/12	12	22	30			199	193	188	181	172	161	148	134	118	100	81	60	37
X38 35/14	14	26	35			231	225	219	211	200	188	174	158	140	120	98	74	48
X38 40/16	16	30	40			267	259	252	243	231	218	202	183	163	140	115	88	58



4" Complete Stainless Steel Submersible Pumps

G4 C02

Pump Type	Stg	Motor		lt/dk m³/h	0	15	20	25	30	35	40
		Kw	Hp		0	0,9	1,2	1,5	1,8	2,1	2,4
C02 07/13	13	0,55	0,75	Hm (m)	77	71	68	61	56	48	38
C02 10/18	18	0,75	1		106	98	92	84	77	66	51
C02 15/23	23	1,1	1,5		136	124	118	108	98	84	67
C02 20/28	28	1,5	2		166	155	146	134	120	103	82
C02 20/33	33	1,5	2		195	181	171	157	141	120	97
C02 30/40	40	2,2	3		236	218	205	190	170	142	119
C02 30/48	48	2,2	3		282	258	241	221	199	171	137
C02 40/55	55	3	4		323	295	276	253	228	196	157
C02 40/65	65	3	4		381	349	326	299	269	231	185
C02 55/75	75	4	5,5		440	403	376	345	310	267	213

G4 C04

Pump Type	Stg	Motor		lt/dk m³/h	0	25	30	35	40	45	50	60	70
		Kw	Hp		0	1,5	1,8	2,1	2,4	2,7	3,0	3,6	4,2
C04 07/09	9	0,55	0,75	Hm (m)	58	54	52	49	48	47	43	36	25
C04 10/12	12	0,75	1		78	67	65	62	59	56	52	42	28
C04 15/15	15	1,1	1,5		97	84	81	78	74	71	67	52	38
C04 15/18	18	1,1	1,5		117	101	98	93	89	83	78	64	42
C04 20/22	22	1,5	2		143	123	120	115	110	103	96	77	52
C04 20/25	25	1,5	2		152	140	134	128	121	113	106	86	58
C04 30/29	29	2,2	3		188	162	155	149	142	133	122	98	67
C04 30/33	33	2,2	3		212	180	173	168	160	150	138	109	73
C04 40/39	39	3	4		250	215	208	199	190	179	165	136	89
C04 40/45	45	3	4		292	250	243	233	223	209	195	153	107
C04 55/52	52	4	5,5		335	285	276	265	252	239	222	180	123
C04 55/60	60	4	5,5		386	328	318	306	291	275	256	208	142
C04 55/75	75	4	5,5		483	411	398	382	363	345	319	259	177

G4 C06

Pump Type	Stg	Motor		lt/dk m³/h	0	30	35	40	45	50	60	70	80	90	100
		Kw	Hp		0	1,8	2,1	2,4	2,7	3,0	3,6	4,2	4,8	5,4	6,0
C06 07/06	6	0,55	0,75	Hm (m)	38	34	33	32	31	30	28	26	24	21	17
C06 10/08	8	0,75	1		57	44	43	42	41	40	38	35	32	28	22
C06 15/12	12	1,1	1,5		75	68	66	65	64	63	58	53	49	42	36
C06 20/17	17	1,5	2		106	95	92	90	87	85	79	73	67	58	50
C06 30/21	21	2,2	3		131	117	114	110	107	103	98	90	82	72	62
C06 30/25	25	2,2	3		156	140	136	131	129	127	118	110	100	90	74
C06 40/33	33	3	4		206	182	178	173	170	165	155	142	130	115	98
C06 55/38	38	4	5,5		237	210	205	199	195	190	178	165	151	135	113
C06 55/44	44	4	5,5		275	244	239	232	226	221	208	191	174	155	130
C06 75/52	52	5,5	7,5		325	288	282	274	267	261	245	225	206	183	153
C06 75/60	60	5,5	7,5		375	332	326	361	308	301	283	260	237	211	177

G4 C10

Pump Type	Stg	Motor		lt/dk m³/h	0	40	45	50	60	70	80	90	100	120	140	160	180
		Kw	Hp		0	2,4	2,7	3,0	3,6	4,2	4,8	5,4	6,0	7,2	8,4	9,6	10,8
C10 10/05	5	0,75	1	Hm (m)	30	26	26	25	25	24	24	23	23	22	19	15	10
C10 15/07	7	1,1	1,5		41	36	35	34	34	33	33	32	32	29	25	20	15
C10 20/10	10	1,5	2		58	52	52	51	51	50	50	49	49	46	40	34	27
C10 30/12	12	2,2	3		69	63	62	61	60	60	59	58	57	52	49	41	32
C10 30/15	15	2,2	3		86	79	78	77	76	75	73	72	70	66	60	50	40
C10 40/18	18	3	4		103	91	90	89	88	87	85	83	81	77	70	60	48
C10 55/21	21	4	5,5		121	111	110	108	106	104	102	100	98	91	82	71	54
C10 55/25	25	4	5,5		144	131	130	128	126	122	119	116	113	107	97	81	61
C10 75/30	30	5,5	7,5		173	155	153	151	149	147	143	139	136	127	114	97	74
C10 75/37	37	5,5	7,5		213	192	190	188	184	180	175	170	165	154	139	118	92
C10 100/44	44	7,5	10		253	228	226	223	218	214	208	202	196	183	165	140	109
C10 100/50	50	7,5	10		287	259	256	254	248	243	236	229	223	208	188	159	124

6" Complete Stainless Steel Submersible Pumps

G6 C17

Pump Type	Stg	Motor		lt/s m³/h	0	0,8	1,7	2,5	3,3	4,2	5,0	5,8	6,7
		Kw	Hp		0	3	6	9	12	15	18	21	24
C17 03/04	4	2,2	3	Hm (m)	44	42,5	42	40,5	38	33	28,5	23	18
C17 04/05	5	3	4		55	53	52	51	47,5	42,5	37	29	22
C17 05/07	7	4	5,5		76	75	74	71	66	59	51	40	32
C17 07/10	10	5,5	7,5		109	108	107	102	95	86	74	59	49
C17 10/13	13	7,5	10		142	141	139	133	124	112	95	75	60
C17 12/17	17	9,3	12,5		186	184	182	175	163	147	126	100	80
C17 15/20	20	11	15		218	216	213	206	192	175	147	116	95
C17 20/27	27	15	20		295	292	288	277	260	234	200	158	128
C17 25/33	33	18,5	25		358	355	350	337	315	285	243	191	157
C17 30/40	40	22	30		436	434	428	412	384	346	296	235	190

G6 C30

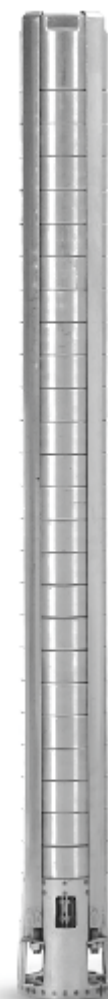
Pump Type	Stg	Motor		lt/s m³/h	0	1,7	2,5	3,3	4,2	5,0	5,8	6,7	7,5	8,3	10,0	11,7
		Kw	Hp		0	6	9	12	15	18	21	24	27	30	36	42
C30 07/06	6	5,5	7,5	Hm (m)	68	67	64	62	60	58	56	52	49	45	36	25
C30 10/08	8	7,5	10		89	88	87	84	81	78	73	68	64	58	46	31
C30 12/11	11	9,3	12,5		124	122	120	117	112	108	102	97	90	83	67	47
C30 15/13	13	11	15		145	143	140	137	132	127	120	113	105	97	77	55
C30 20/15	15	15	20		170	168	166	162	157	150	142	134	124	113	90	65
C30 20/17	17	15	20		190	188	185	180	173	167	158	148	138	127	103	71
C30 25/19	19	18,5	25		211	208	205	199	192	182	172	161	150	137	110	77
C30 25/21	21	18,5	25		235	230	226	220	212	202	190	177	164	149	117	80
C30 30/24	24	22	30		261	258	254	248	240	230	219	207	191	175	137	93
C30 30/26	26	22	30		290	287	282	275	266	255	242	227	212	194	152	100
C30 35/29	29	26	35		322	319	314	307	298	287	273	257	240	220	170	113
C30 40/32	32	30	40		357	353	347	338	327	313	298	281	261	240	190	130
C30 40/35	35	30	40		386	382	377	368	358	346	329	311	290	267	211	148

G6 C46

Pump Type	Stg	Motor		lt/s m³/h	0	3,3	4,2	5,0	5,8	6,7	7,5	8,3	10,0	11,7	13,3	15,0	16,7
		Kw	Hp		0	12	15	18	21	24	27	30	36	42	48	54	60
C46 07/03	3	5,5	7,5	Hm (m)	41	40	39	38	37	35	34	33	29	27	23	18	14
C46 10/05	5	7,5	10		67	65	63	61	59	57	55	53	48	44	39	32	24
C46 15/07	7	11	15		95	94	92	88	85	82	79	76	70	64	57	47	37
C46 20/10	10	15	20		135	133	130	127	122	117	112	107	98	90	80	67	53
C46 25/12	12	18,5	25		163	158	155	150	145	140	135	130	120	110	98	83	64
C46 30/15	15	22	30		205	200	195	189	183	177	169	163	150	138	124	105	81
C46 35/17	17	26	35		232	227	222	215	208	200	193	186	172	158	143	121	96
C46 40/19	19	30	40		260	254	248	241	233	224	216	208	193	178	160	136	107
C46 50/22	22	37	50		301	294	288	280	270	260	251	241	222	203	183	155	123
C46 50/24	24	37	50		330	325	317	309	298	287	276	265	244	223	199	171	140

G6 C60

Pump Type	Stg	Motor		lt/s m³/h	0	5,0	5,8	6,7	7,5	8,3	10,0	11,7	13,3	15,0	16,7	18,3	20,0	21,7
		Kw	Hp		0	18	21	24	27	30	36	42	48	54	60	66	72	78
C60 07/03	3	5,5	7,5	Hm (m)	41	40	39	38	37	36	32	28	26	24	22	18	14	10
C60 10/04	4	7,5	10		58	53	52	51	48	47	43	38	35	32	28	25	20	14
C60 12/05	5	9,2	12,5		72	67	66	64	62	60	55	50	46	42	38	33	27	19
C60 15/06	6	11	15		86	79	78	76	73	70	64	58	53	48	44	38	32	23
C60 20/08	8	15	20		114	106	104	101	97	94	87	80	73	67	60	53	44	33
C60 25/09	9	18,5	25		129	122	118	116	112	108	99	91	83	76	69	61	51	38
C60 25/10	10	18,5	25		143	135	132	128	125	120	111	102	95	87	78	68	57	45
C60 30/11	11	22	30		157	148	146	142	137	132	122	112	103	95	86	76	64	49
C60 30/12	12	22	30		172	162	157	153	148	143	133	122	112	103	94	83	68	53
C60 35/14	14	26	35		198	188	184	180	175	168	156	142	130	120	109	96	80	63
C60 35/15	15	26	35		213	203	197	193	187	180	166	152	138	127	116	103	86	67
C60 40/16	16	30	40		227	216	211	206	200	193	178	162	148	135	123	108	92	72
C60 50/20	20	37	50		276	267	263	256	248	239	220	201	184	168	153	136	115	90



8" Complete Stainless Steel Submersible Pumps

G8 C77

Pump Type	Stg	Motor			It/s m³/h	0	3,4	5	6,7	8,4	10	11,7	13,4	15	18,4	21,7	25	28,4
		Kw	Hp	Ø		0	12	18	24	30	36	42	48	54	66	78	90	102
C77 07/02B	2	5,5	7,5	6"	Hm (m)	33	33	32	30	28	27	26	25	23	20	16	11	6
C77 10/02	2	7,5	10			40	39	38	37	35	33	32	30	28	26	23	18	13
C77 12/03B	3	9,3	12,5			53	53	51	49	47	45	43	41	38	34	28	22	13
C77 15/03	3	11	15			56	58	57	55	53	50	47	45	43	39	35	28	20
C77 20/04	4	15	20			80	77	76	74	71	67	64	61	58	53	46	37	27
C77 25/05	5	18,5	25			99	96	94	92	88	84	80	76	73	66	57	46	33
C77 30/06	6	22	30			121	116	113	110	106	101	96	92	88	80	70	56	40
C77 35/08B	8	26	35			154	147	143	139	134	129	123	117	112	101	87	69	47
C77 40/09	9	30	40	8"		178	171	167	163	158	152	145	138	131	118	104	84	58
C77 40/09	9	30	40			178	171	167	163	158	152	145	138	131	118	104	84	58
C77 50/11	11	37	50			218	211	207	202	195	186	176	167	159	145	128	104	74
C77 60/12	12	45	60			249	244	240	234	227	217	207	198	190	173	154	130	99
C77 80/15	15	59	80			308	302	298	292	284	273	260	248	237	215	191	160	120
C77 90/18	18	67	90			373	365	359	352	341	328	312	298	285	260	230	193	147
C77 100/20	20	75	100			412	402	397	389	379	364	347	330	315	287	254	212	159

G8 C95

Pump Type	Stg	Motor		Ø	lt/s m³/h	0	5,0	6,7	8,4	10,0	11,7	13,4	16,7	20,0	23,4	26,7	30,0	33,4
		Kw	Hp			0	18	24	30	36	42	48	60	72	84	96	108	120
C95 10/02A	2	7,5	10	6"	Hm (m)	42	34	33	32	31	30	28	26	24	21	17	13	8
C95 15/03B	3	11	15			65	54	53	51	49	47	45	41	37	33	28	22	15
C95 20/04B	4	15	20			83	74	73	71	68	65	62	56	52	47	40	32	22
C95 25/5AB	5	18,5	25			92	89	87	84	82	78	75	68	62	55	47	36	25
C95 30/05	5	22	30			107	102	100	97	94	90	85	77	72	66	59	50	38
C95 35/06	6	26	35			129	123	121	118	114	110	104	94	86	79	72	60	46
C95 40/07	7	30	40			148	143	140	137	132	127	121	110	101	93	83	70	53
C95 40/07	7	30	40			148	143	140	137	132	127	121	110	101	93	83	70	53
C95 50/09	9	37	50	8"		190	182	179	175	169	163	155	140	128	118	106	90	68
C95 60/10	10	45	60			214	206	201	197	190	183	177	162	150	140	124	105	82
C95 80/13	13	55	75			281	268	263	258	250	240	230	210	195	180	160	135	106
C95 90/14	14	67	90			302	291	286	280	271	261	251	230	210	194	174	147	116
C95 100/17	17	75	100			366	350	344	336	327	316	302	277	255	235	212	180	140
C95 125/20	20	93	125	10"		432	412	406	397	388	378	365	333	302	279	251	214	166
C95 150/22	22	110	150			475	453	447	437	427	416	402	366	333	307	276	236	183



10" Complete Stainless Steel Submersible Pumps

G10 C125

Pump Type	Stg	Motor			lt/s m³/h	21,7	25	28,3	31,7	35	38,3	41,7	45
		Kw	Hp	Ø		78	90	102	114	126	138	150	162
C125 10/01A	1	7,5	10	6"	Hm (m)	17	16	15	14	12	10	7	4
C125 15/01	1	11	15			24	22	22	20	18	17	15	12
C125 30/02	2	22	30			49	47	44	42	39	35	31	25
C125 40/03	3	30	40			74	71	68	63	58	53	46	39
C125 40/03	3	30	40	8"		74	71	68	63	58	53	46	39
C125 50/04	4	37	50			98	94	89	84	78	71	62	51
C125 60/05A	5	45	60			119	114	108	102	95	85	73	59
C125 80/05	5	59	80			128	122	117	111	103	94	83	69
C125 80/06A	6	59	80			144	138	132	125	116	104	90	74
C125 90/06	6	67	90			153	147	140	133	124	114	100	84
C125 90/07A	7	67	90			170	163	155	148	137	123	106	83
C125 100/07	7	75	100			178	171	164	155	145	132	116	98
C125 100/08	8	75	100			203	194	186	176	165	149	130	108
C125 125/09	9	93	125	10"		226	217	207	196	183	166	145	120
C125 125/10	10	93	125			250	239	227	215	201	182	159	131
C125 150/11	11	110	150			277	265	254	240	223	202	177	149
C125 175/12	12	129	175			308	295	283	269	251	228	200	169

G10 C165

Pump Type	Stg	Motor			lt/s m³/h	20	25	30	35	40	45	50	55
		Kw	Hp	Ø									
C165 12/01	1	9,3	12,5	6"	Hm (m)	28	25	24	22	20	19	17	14
C165 35/02	2	26	35			56	51	48	45	42	38	34	28
C165 50/03	3	37	50			83	78	72	68	64	59	52	43
C165 50/03	3	37	50	8"		83	78	72	68	64	59	52	43
C165 75/04	4	55	75			114	106	99	94	88	81	73	61
C165 90/05	5	67	90			142	132	124	117	110	102	90	76
C165 100/06	6	75	100			170	158	148	140	132	122	108	90
C165 125/07	7	92	125	10"		196	183	172	162	152	140	124	102
C165 125/08	8	92	125			222	208	194	183	172	158	140	115
C165 150/09	9	110	150			252	235	220	207	196	180	159	131
C165 175/10	10	129	175			284	266	250	236	223	205	182	152
C165 175/11	11	129	175			312	292	274	258	243	224	199	165
C165 200/12	12	147	200			342	320	301	285	268	248	221	184
C165 225/13	13	165	225			371	347	327	309	292	269	240	200
C165 225/14	14	170	230			398	373	350	332	312	288	257	213

G10 C215

Pump Type	Stg	Motor			lt/s m³/h	16,7	20,8	25	33,3	41,7	50	58,3	66,7	75
		Kw	Hp	Ø		60	75	90	120	150	180	210	240	270
C215 20/01A	1	15	20	6"	Hm (m)	25	24	23	21	19	16	13	9	4
C215 25/01	1	18.5	25			35	33	32	29	26	24	22	18	12
C215 40/02B	2	30	40			52	50	49	46	42	38	32	24	14
C215 50/02A	2	37	50	8"		62	60	58	54	50	46	41	34	22
C215 60/02	2	45	60			74	71	69	63	58	54	49	42	32
C215 80/03A	3	59	80			101	98	95	88	82	76	69	58	42
C215 90/03	3	67	90	10"		112	108	104	96	89	82	76	66	51
C215 100/04	4	75	100			149	144	139	128	118	110	100	87	68
C215 125/05	5	92	125			184	179	172	159	146	135	124	107	83
C215 150/06	6	110	150	10"		223	216	207	191	177	164	149	129	101
C215 175/07	7	129	175			264	255	246	227	210	196	180	156	124
C215 200/08	8	147	200			303	294	284	262	243	225	207	181	144
C215 225/09	9	165	225			341	331	319	295	273	254	233	204	162



SPM 4"

50 Hz



Type	Kw	Hp	In	cos Q		Eff %		Energy Cable	Cable Lenght	Nominal Speed	Dimension (mm)			Weight
			A	3/4	4/4	3/4	4/4	mm²	mt	rpm	A	L	Ø	kg
SG4 -0075 MF	0,55	0,75	4,6	0,90	0,91	55	65	4 x 2,5	1,3	2900	405	443	96	10,7
SG4 -0100 MF	0,75	1	6	0,91	0,94	60	65	4 x 2,5	1,3	2900	405	443	96	10,8
SG4 -0150 MF	1,1	1,5	9,7	0,86	0,93	60	66	4 x 2,5	1,4	2900	455	493	96	13,1
SG4 -0200 MF	1,5	2	11,5	0,85	0,91	60	66	4 x 2,5	1,6	2900	513	551	96	15,6
SG4 -0300 MF	2,2	3	14,6	0,91	0,93	65	70	4 x 2,5	1,8	2900	576	614	96	19,4
SG4 -0075 TF	0,55	0,75	2,5	0,70	0,79	61	65	4 x 2,5	1,3	2900	400	438	96	10,4
SG4 -0100 TF	0,75	1	2,5	0,70	0,79	61	65	4 x 2,5	1,3	2900	400	438	96	10,5
SG4 -0150 TF	1,1	1,5	3,4	0,74	0,80	66	68	4 x 2,5	1,4	2900	425	463	96	11,5
SG4 -0200 TF	1,5	2	4,5	0,70	0,79	67	70	4 x 2,5	1,6	2900	455	493	96	12,3
SG4 -0300 TF	2,2	3	6	0,74	0,80	70	72	4 x 2,5	1,8	2900	493	531	96	14,5
SG4 -0400 TF	3	4	7,6	0,74	0,78	71	73	4 x 2,5	2,1	2900	513	551	96	15,5
SG4 -0550 TF	4	5,5	10,5	0,76	0,83	73	74	4 x 2,5	2,8	2900	649	687	96	23,2
SG4 -0750 TF	5,5	7,5	13,7	0,74	0,83	74	75	4 x 2,5	2,8	2900	728	766	96	26,5
SG4 -1000 TF	7,5	10	16	0,75	0,83	74	75	4 x 2,5	3	2900	811	849	96	30,1

SPM 6"

50 Hz



Type	Kw	Hp	In		cos Q		Eff %		Ic/In	Energy Cable	Cable Length	Nominal Speed	Dimension (mm)			Weight	Starting
			A	3/4	4/4	3/4	4/4	mm²		mt	rpm	A	L	Ø	kg		
SG6A - 055	4	5,5	10	65	71	73	72	3,3	3 x 2,5	3,3	2900	585	657	145	42	D.O.L.	
SG6A - 075	5,5	7,5	16	63	74	74	73	3,5	3 x 2,5	3,3	2900	585	657	145	46	D.O.L.	
SG6A - 100	7,5	10	19,7	69	74	77	75	3,8	3 x 2,5	3,3	2900	630	702	145	52	D.O.L.	
SG6A - 125	9,2	12,5	22,5	70	78	81	80	3,8	3 x 2,5	3,3	2900	665	737	145	56	D.O.L.	
SG6A - 150	11	15	23,7	68	75	81	80	4	3x4	3,3	2900	710	782	145	61	D.O.L.	
SG6B - 200	15	20	34,5	75	82	80	79	4,5	3x4	3,3	2900	830	902	145	73	ΔΔ	
SG6B - 250	18,5	25	44	76	85	81	77	4,2	3x4	3,3	2900	910	982	145	82	ΔΔ	
SG6B - 300	22	30	51	80	85	81	78	4,4	3x4	3,3	2900	990	1062	145	91	ΔΔ	
SG6B - 350	25	35	58	79	85	82	79	4,5	3x6	3,8	2900	1080	1152	145	99	ΔΔ	
SG6B - 400	30	40	66	79	85	83	80	5	3x6	3,8	2900	1160	1232	145	109	ΔΔ	
SG6C - 500	37	50	80	81	84	83	85	5	3x6	4,7	2900	1261	1333	145	99	ΔΔ	
SG6C - 600	45	60	95	80	84	85	86	5	3x6	4,7	2900	1391	1563	145	115	ΔΔ	

SPM 8"

50 Hz



Type	Kw	Hp	In		cos Q		Eff %		Ic/In	Energy Cable	Cable Lenght	Nominal Speed	Dimension (mm)			Weight	Starting
			A	3/4	4/4	3/4	4/4	mm²		mt	rpm	A	L	Ø	kg		
SG8A - 040	30	40	64	83	87	84	83	2	3 x 10	4,3	2900	1013	1114	195	148	ΔΔ	
SG8A - 050	37	50	83	83	87	84	83	2,2	3 x 10	4,3	2900	1250	1351	195	162	ΔΔ	
SG8A - 060	45	60	98	85	90	86	85	2,4	3 x 10	4,3	2900	1360	1461	195	176	ΔΔ	
SG8B - 070	51,5	70	112	85	90	86	85	2,3	3 x 10	4,3	2900	1400	1501	195	190	ΔΔ	
SG8B - 080	59	80	124	85	90	86	85	2,6	3 x 10	4,3	2900	1520	1621	195	205	ΔΔ	
SG8B - 090	66,2	90	143	85	90	87	85	2,7	3 x 10	4,3	2900	1600	1701	195	220	ΔΔ	
SG8C - 100	73,6	100	147	84	87	86	87	2,4	3 x 16	4,7	2900	1297	1398	195	192	ΔΔ	
SG8C - 110	81	110	161	84	87	87	88	2,5	3 x 16	4,7	2900	1387	1488	195	210	ΔΔ	
SG8C - 125	90	125	182	85	87	87	88	2,5	3 x 16	4,7	2900	1497	1598	195	233	ΔΔ	
SG8C - 150	110	150	223	84	87	86	88	2,5	3 x 16	4,7	2900	1637	1738	195	263	ΔΔ	

SPM 10"

50 Hz



Type	Kw	Hp	In		cos Q		Eff %		Ic/In	Energy Cable	Cable Lenght	Nominal Speed	Dimension (mm)			Weight	Starting
			A	3/4	4/4	3/4	4/4	mm²		mt	rpm	A	L	Ø	kg		
SG10C - 110	81	110	170	89	89	86	86	3,2	3 x 16	4,7	2900	1320	1421	229	240	ΔΔ	
SG10C - 125	92	125	180	89	90	87	86	3,2	3 x 16	4,7	2900	1390	1491	229	260	ΔΔ	
SG10C - 150	110	150	225	89	90	87	87	3,2	3 x 16	4,7	2900	1490	1591	229	285	ΔΔ	
SG10C - 175	129	175	260	89	90	87	87	3,2	3 x 25	4,7	2900	1580	1681	229	310	ΔΔ	
SG10C - 200	147	200	300	89	90	87	87	3,2	3 x 25	4,7	2900	1700	1801	229	345	ΔΔ	
SG10C - 225	165	225	335	90	91	88	87	3,2	3 x 25	4,7	2900	1860	1961	229	390	ΔΔ	
SG10C - 250	185	250	365	90	92	88	87	3,2	3 x 25	4,7	2900	1960	2061	229	420	ΔΔ	



Submersible Pumps

Submersible Pump Motors

Industrial Pumps

➡ **Booster Sets**

➡ **Centrifugal Pumps**

➡ **Drainage Pumps**



Complete Stainless In-Line Pumps

VS1 SERIES 50 Hz

Pump Type	HP	Outlet DIN	Capacity m³/h	Pressure
VS1 007/11	0,75	25/32	0,7-2,4	62 - 30
VS1 010/15	1			87 - 40
VS1 015/23	1,5			132 - 62
VS1 020/30	2			178 - 88


VS5 SERIES 50 Hz

Pump Type	HP	Outlet DIN	Capacity m³/h	Pressure
VS5 020/10	2	25/32	2,5 - 8,5	61 - 28
VS5 030/13	3			81 - 38
VS5 030/16	3			100 - 48
VS5 040/20	4			129 - 60
VS5 055/24	5,5			167 - 76
VS5 055/29	5,5			189 - 95
VS5 075/32	7,5			210 - 104


VS15 SERIES 50 Hz

Pump Type	HP	Outlet DIN	Capacity m³/h	Pressure
VS15 055/04	5,5	50	8,5 - 23,5	51 - 29
VS15 055/05	5,5			64 - 35
VS15 075/06	7,5			78 - 46
VS15 075/07	7,5			92 - 53
VS15 100/08	10			106 - 60
VS15 100/09	10			118 - 68
VS15 150/10	15			133 - 78
VS15 150/12	15			160 - 93

VS32 SERIES 50 Hz

Pump Type	HP	Outlet DIN	Capacity m³/h	Pressure
VS32 075/03	7,5	65	15 - 40	59 - 30
VS32 100/04	10,0			78 - 40
VS32 150/05	15,0			97 - 50
VS32 150/06	15,0			112 - 60
VS32 200/07	20,0			132 - 70

VS64 SERIES 50 Hz

Pump Type	HP	Outlet DIN	Capacity m³/h	Pressure
VS64 150/02	15	100	30-85	55-32
VS64 200/03B	20			68-33
VS64 200/03A	20			75-40
VS64 250/03	25			82-50
VS64 300/04	30			110-69

VS3 SERIES 50 Hz

Pump Type	HP	Outlet DIN	Capacity m³/h	Pressure
VS3 010/10	1	25/32	1,2 - 4,5	60 - 20
VS3 015/15	1,5			90 - 30
VS3 020/19	2			118 - 45
VS3 030/23	3			143 - 56
VS3 030/29	3			180 - 70

VS10 SERIES 50 Hz

Pump Type	HP	Outlet DIN	Capacity m³/h	Pressure
VS10 030/06	3	40	5 - 13	59 - 32
VS10 040/07	4			69 - 38
VS10 040/08	4			79 - 44
VS10 040/09	4			89 - 49
VS10 055/10	5,5			100 - 56
VS10 055/12	5,5			120 - 66
VS10 075/14	7,5			140 - 80
VS10 075/16	7,5			160 - 89
VS10 100/18	10			182 - 106

VS20 SERIES 50 Hz

Pump Type	HP	Outlet DIN	Capacity m³/h	Pressure
VS20 075/04	7,5	50	10,5 - 29	55 - 29
VS20 075/05	7,5			68 - 35
VS20 100/06	10			82 - 42
VS20 100/07	10			97 - 50
VS20 150/08	15			111 - 60
VS20 150/10	15			140 - 74
VS20 200/12	20			170 - 90

VS45 SERIES 50 Hz

Pump Type	HP	Outlet DIN	Capacity m³/h	Pressure
VS45 150/03	15,0	80	22-57	77 - 42
VS45 200/04	20,0			100 - 56
VS45 250/05	25,0			122 - 77
VS45 300/06	30,0			150 - 90

VS90 SERIES 50 Hz

Pump Type	HP	Outlet DIN	Capacity m³/h	Pressure
VS90 200/02	20	100	42-120	57-23
VS90 250/03B	25			71-23
VS90 300/03	30			87-40
VS90 400/04B	40			102-40

PSO Series Waste Water and Drainage Pumps

PSO (Vortex) Outlet Diameter: 2" 50 Hz

Type	Voltage	Hp	rpm	Float Switch	Pressure	m ³ /h
PSO 15 TF	380	1,5	2900	YOK	1 - 12 mt	24 - 5
PSO 15 MF	220	1,5	2900	VAR	4 - 12 mt	24 - 5



PSO (Grinder) Outlet Diameter: 2" 50 Hz

Type	Voltage	Hp	rpm	Float Switch	Pressure	m ³ /h
PSO 15 PR-TF	380	1,5	2900	YOK	7 - 20 mt	16 - 2



GDP 50 - 80 - 100 Series Waste Water and Drainage Submersible Pumps

GDP 50 Outlet Diameter: 2" 50 Hz

Type	Motor		d/dk rpm	Capacity (m³/h)												Package Size (mm)	Weight (Kg)	
	Hp	Kw		0	5	10	15	20	25	30	35	40	45	50	55			60
GDP 50/200 V	1,5	1,1	1450	9,4	9,0	8,5	8	7,3	6,4	5,5	-	-	-	-	-	-	550x350x290	61
GDP 50/200 V	2	1,5		11	11	10	9,8	9,2	8,5	7,8	6,8	-	-	-	-	-		63
GDP 50/200 C	1,5	1,1		10	9,0	8,4	7,8	7,3	6,6	5,7	-	-	-	-	-	-		61
GDP 50/200 C	2	1,5		13	11	10	9,6	9,1	8,6	7,9	6,9	-	-	-	-	-		63
GDP 50/160 V	2	1,5	2900	14	13	12	11	10	8,7	7,3	-	-	-	-	-	-	550x310x290	54
GDP 50/160 V	3	2,2		18	17	16	14	13	12	11	9,2	-	-	-	-	-		57
GDP 50/160 V	4	3		21	20	20	19	18	16	15	14	13	-	-	-	-		70
GDP 50/200 V	5,5	4		25	24	23	22	21	20	19	18	16	15	-	-	-	550x350x290	72
GDP 50/160 C	2	1,5		17	15	14	13	12	11	9	7,3	5,5	-	-	-	-	550x310x290	54
GDP 50/160 C	3	2,2		19	18	17	16	15	14	12	11	9	8	-	-	-	550x310x290	57
GDP 50/200 C	4	4		25	23	21	20	19	18	17	16	15	14	-	-	-	550x350x290	70
GDP 50/200 C	5,5	4		30	27	26	21	23	22	21	21	19	18	16	-	-	550x310x290	72
GDP 50/200 G	4	3		30	28	25	22	19	16	-	-	-	-	-	-	-	550x350x290	70
GDP 50/200 G	5,5	4		36	35	32	29	25	22	-	-	-	-	-	-	-	550x350x290	72



GDP 80 Outlet Diameter: 3" 50 Hz

Type	Motor		d/dk rpm	Capacity (m³/h)														Package Size (mm)	Weight (Kg)
	Hp	Kw		0	5	10	15	20	25	30	35	40	45	50	55	60			
GDP 80/200 V	2.0	1.5	1450	8.5	8.3	8.0	7.7	7.3	6.8	6.2	5.5	4.8	4.0	-	-	-	610x340x310	78	
GDP 80/200 V	3.0	2.2		10.8	10.6	10.3	9.9	9.5	9.0	8.4	7.8	7.0	6.2	5.4	4.5	-		80	
GDP 80/200 C	2.0	1.5		9.1	8.5	7.9	7.3	6.7	6.1	5.5	4.8	-	-	-	-	-		78	
GDP 80/200 C	3.0	2.2		12.2	11.7	11.1	10.5	9.9	9.3	8.7	8.0	7.3	-	-	-	-		80	
GDP 80/200 C	4.0	3.0		14.6	14.1	13.5	12.9	12.3	11.7	11.0	10.4	9.7	8.9	-	-	-		81	
GDP 80/200 V	5.5	4.0	2900	19.2	18.4	17.7	16.8	16.0	15.0	14.0	13.0	11.9	10.8	9.6	8.4	-	84		
GDP 80/200 V	7.5	5.5		21.5	21.0	20.5	19.9	19.2	18.5	17.7	16.8	15.9	14.8	13.7	12.6	11.4	87		
GDP 80/200 C	4.0	3.0		19	19	18	18	17	16	15	14	13	12	11	-	-	81		
GDP 80/200 C	5.5	4.0		23.5	22.9	22.3	21.6	20.8	20.0	19.2	18.3	17.3	16.4	15.3	14.3	-	84		
GDP 80/200 C	7.5	5.5		29.4	28.9	28.3	27.6	26.9	26.1	25.2	24.2	23.1	22.0	20.8	19.5	18.2	87		



GDP 100 Outlet Diameter: 4" 50 Hz

Type	Motor		d/dk rpm	Flow (m³/h)												Package Size (mm)	Weight (Kg)
	Hp	Kw		0	20	40	60	80	100	120	140	160	180	200			
GDP 100/250 V	10	7,5	1450	15,0	14,4	13,5	12,5	11,4	10,1	8,5	7,0	5,4	-	-	860x480x430	146	
GDP 100/250 V	15	11		18,0	17,3	16,8	15,9	14,7	13,6	12,3	10,8	9,1	7,2	-		150	
GDP 100/250 B	10	7,5		17,0	16,2	15,0	14,1	13,2	12,4	11,3	10,1	8,8	7,1	-		146	
GDP 100/250 B	15	11		21,0	19,2	18,0	16,9	16,1	15,2	14,3	13,3	12,0	10,9	9,0		155	
GDP 100/250 C	10	7,5	2900	30,0	27,5	24,0	20,5	15,7	9,3	-	-	-	-	145			
GDP 100/250 C	15	11		41,0	38,0	34,9	30,7	25,6	19,8	12,3	-	-	-	-		157	



V : Vortex
C : Double Blade
G : Grinder
B : Single Blade

CSA & CSB Series Stainless Steel Centrifugal Pumps

CSA

50 Hz

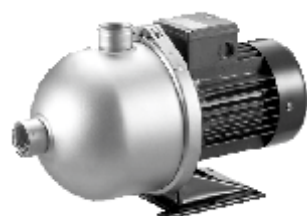
Type	HP	Pressure (mt)	Capacity (m³/h)
CSA 2 - 20	0,5	8 - 18	3,5 - 0,5
CSA 2 - 30	0,5	13 - 27	3,5 - 0,5
CSA 2 - 40	0,5	18 - 36	3,5 - 0,5
CSA 2 - 50	0,75	20 - 45	3,5 - 0,5
CSA 2 - 60	0,75	25 - 56	3,5 - 0,5
CSA 4 - 20	0,5	5 - 15	8 - 2
CSA 4 - 30	0,5	8 - 23	8 - 2
CSA 4 - 40	0,75	9 - 29	8 - 2
CSA 4 - 50	1,0	14 - 39	8 - 2
CSA 4 - 60	1,5	16 - 46	8 - 2



CSB

50 Hz

Type	HP	Pressure (mt)	Capacity (m³/h)
CSB 2 - 20	0,5	8 - 18	3,5 - 0,5
CSB 2 - 30	0,5	13 - 27	3,5 - 0,5
CSB 2 - 40	0,5	18 - 36	3,5 - 0,5
CSB 2 - 50	0,75	20 - 45	3,5 - 0,5
CSB 2 - 60	0,75	25 - 56	3,5 - 0,5
CSB 4 - 20	0,5	5 - 15	8 - 2
CSB 4 - 30	0,5	8 - 23	8 - 2
CSB 4 - 40	0,75	9 - 29	8 - 2
CSB 4 - 50	1,0	14 - 39	8 - 2
CSB 4 - 60	1,5	16 - 46	8 - 2





Submersible Pumps

Submersible Pump Motors

➡ **Industrial Pumps**

Booster Sets

Centrifugal Pumps

Drainage Pumps



GN Series

End Suction Pumps

Q : 1800 m³/h upto
Hm : 100 mss upto

Pumped Fluids

They are used to pump fluids clean or slightly polluted without any solid particals and fiber inside.



GNM Series

Monoblock Centrifugal Pumps

Q : 300 m³/h upto
Hm : 90 mss upto

Pumped Fluids

They are used to pump fluids clean or slightly polluted without any solid particals and fiber inside.



GP Series

Single Stage Centrifugal Pumps

Q : 650 m³/h upto
Hm : 100 mss upto

Pumped Fluids

They are used to pump the process fluids containing limited solid particals in.



GMS Series

Multistage Centrifugal Pumps

Q : 650 m³/h upto
Hm : 300 mss upto

Pumped Fluids

Low viscosity, without any fiber and solid particals inside, clean or about clean fluids.



GDS Series

Double Suction, Splitcase Pumps

Q : 9000 m³/h upto
Hm : 200 mss upto

Pumped Fluids

They are used to pump fluids with low viscosity, without any fiber and solid particals inside or about clean fluids.



GDP Series

Waste Water Submersible Pumps

Q : 2500 m³ /h upto
Hm : 90 mss upto

Pumped Fluids

They are used to pump processed or semi-processed fluids with solid particals like sewage water and drainage water



ED Series

Submersible Propeller Pumps

Q : 7200 m³ /h upto
Hm : 30 mss upto

Pumped Fluids

They are used for clean or about clean fluids not including long fibers.



GSP - KS Series

Slurry Pump with vertical shaft and column Pipe

Q : 1600 m³ /h upto
Hm : 40 mss upto

Pumped Fluids

Pumps are designed for safely pumping sand, coal, marble dust and heavy metal particles, impeller construction with high solids concentration and fibrous.



Arian Pumps Makina Turizm İth. İhr. Sanayi ve Ticaret
Perpa İş Merkezi A Blok Kat:12 No:1765
34384 Okmeydanı / **Şişli / İstanbul / Turkey**

Tel : +90 212 222 41 66 (pbx)
Fax : +90 212 222 41 76

info@arianpumps.com
www.arianpumps.com



www.arianpumps.com